

## FANUC ROBOCUT $\pm$ iD

FANUC Erodiermaschinen (2008, FANUC Series 310iS-WA)

**FANUC**



### Allgemeine Informationen

HERSTELLER

FANUC

BAUJAHR

2008

STEUERUNG

FANUC Series 310iS-WA

STEUERUNGSART

CNC

ZUSTAND

Gut

Erwerben Sie eine gebrauchte, aber sehr gut erhaltene FANUC ROBOCUT  $\pm$ iD Drahterodiermaschine aus dem Jahr 2008. Diese 5-Achs-Maschine ist mit einer leistungsstarken FANUC Series 310iS-WA Steuerung ausgestattet und wird mit einem umfangreichen Zubehörpaket verkauft. Sie ist ideal für den präzisen Werkzeug- und Formenbau sowie für die anspruchsvolle Lohnfertigung. Die Maschine ist kurzfristig verfügbar und stellt eine exzellente Investition dar.

## Technische Daten – FANUC ROBOCUT αiD

Anzahl Achsen	5
Verfahrweg Y-Achse (mm)	400
Maschinenstunden (h)	24307
Verfahrweg Z-Achse (mm)	310
Verfahrweg X (mm)	600
Zustellung	CNC
Hersteller	FANUC
Baujahr	2008
Steuerung	FANUC Series 310iS-WA
Steuerungsart	CNC
Einschaltstunden (h)	ca. 22784
Zustand	Gut

## Preis, Standort & Lieferung

Preis	auf Anfrage
Standort	Baden-Württemberg
Lieferung	Kurzfristig verfügbar

## Beschreibung – FANUC ROBOCUT αiD

Zuverlässige Drahterodiermaschine in gepflegtem Zustand

Die FANUC ROBOCUT α-iD ist eine hochpräzise und zuverlässige Drahterodiermaschine, die für ihre Langlebigkeit und Wiederholgenauigkeit bekannt ist. Ausgestattet mit der bewährten FANUC Series 310iS-WA Steuerung, ermöglicht sie die effiziente Bearbeitung komplexer Konturen und anspruchsvoller Bauteile. Die Maschine stammt aus dem Baujahr 2008 und befindet sich in einem sehr gepflegten Zustand, was auf eine sorgfältige Wartung und Nutzung schließen lässt. Dank des umfangreichen Zubehörs ist sie sofort für eine Vielzahl von Anwendungen einsatzbereit.

Highlights der Maschine

Die α-iD Serie von FANUC zeichnet sich durch eine hohe Schnittgeschwindigkeit und exzellente Oberflächengüten aus. Die intuitive Bedienung über die FANUC Steuerung erleichtert die Programmierung und Überwachung des Erodierprozesses. Diese Maschine ist eine wirtschaftliche Lösung für Betriebe, die ihre Kapazitäten im Bereich der Drahterosion erweitern oder modernisieren möchten.

## Zubehör und Ausstattung – FANUC ROBOCUT αiD

Mitgeliefertes Zubehör

- Umfangreiches Spannmittelpaket (u.a. System 3R)
- Kühlaggregat von TEXA / Rehsler
- Diverse Werkzeughalter und Zubehörteile
- Dokumentation

## Typische Einsatzgebiete der FANUC ROBOCUT ±iD

Drahterodiermaschinen wie die FANUC ROBOCUT sind unverzichtbar im modernen Werkzeug- und Formenbau zur Herstellung von Schnitt-, Stanz- und Spritzgusswerkzeugen. Darüber hinaus findet sie Anwendung in der Medizintechnik für die Fertigung von Implantaten und chirurgischen Instrumenten, in der Luft- und Raumfahrt sowie in der Lohnfertigung für die Herstellung hochpräziser Einzelteile und Kleinserien aus leitfähigen Werkstoffen.

## Prüfung, Dokumente & Ablauf

### Dokumentation

Für diese Maschine liegt eine vollständige Dokumentation vor, einschließlich technischer Unterlagen und Bedienungsanleitungen.

### Besichtigung

Eine Besichtigung der Maschine ist nach Terminvereinbarung möglich. Die Maschine kann unter Strom vorgeführt werden.

### Ablauf

1. Anfrage über das Formular oder telefonisch
2. Angebot und Preisinformation
3. Besichtigung vor Ort (nach Vereinbarung)
4. Abwicklung und Transport

Dieses Angebot wurde automatisch generiert und ist freibleibend. Technische Änderungen und Irrtümer vorbehalten. Für verbindliche Informationen kontaktieren Sie uns bitte direkt.



FANUC ROBOCUT ±iD – Bild 1 von 9



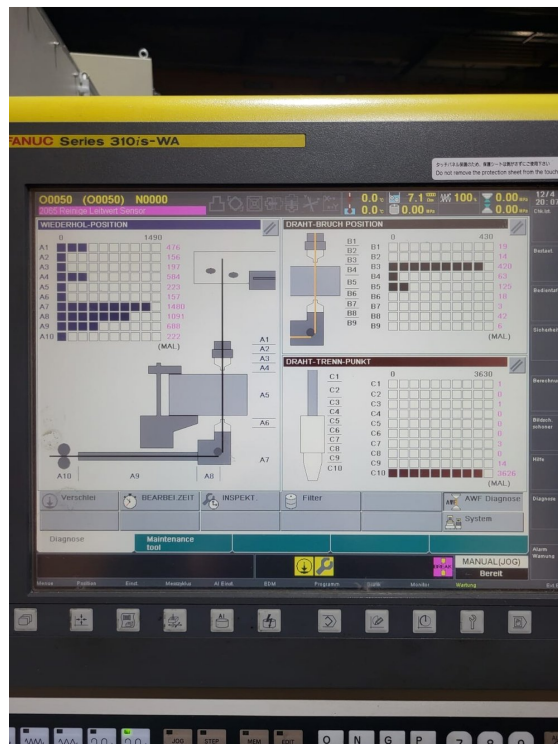
FANUC ROBOCUT ±iD – Bild 2 von 9



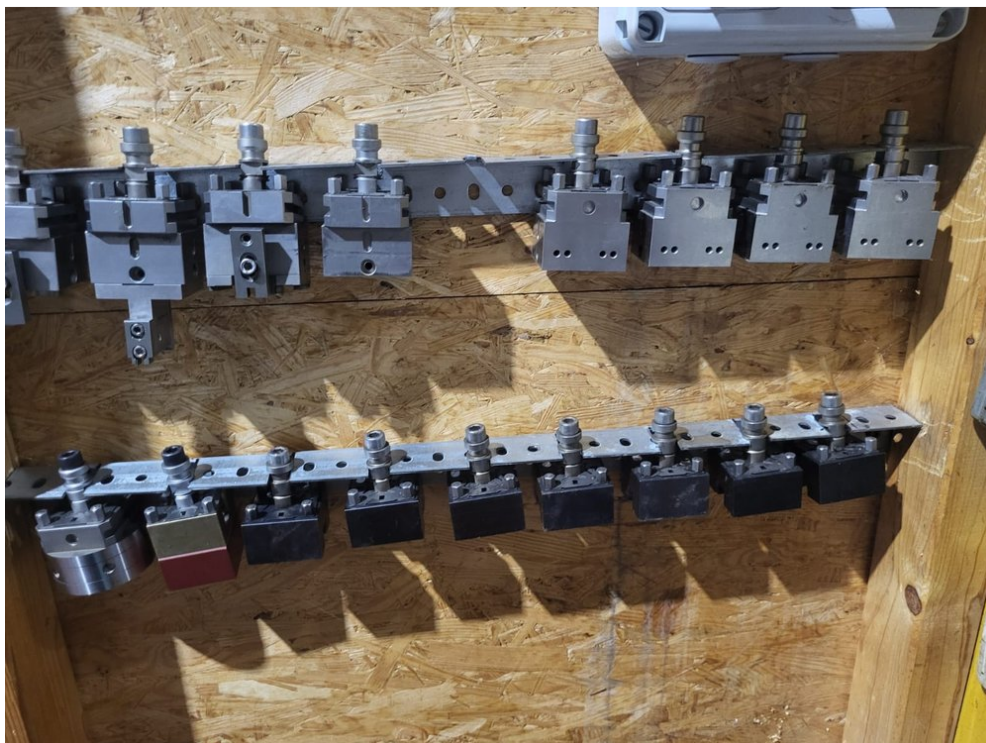
FANUC ROBOCUT ±iD – Bild 3 von 9



FANUC ROBOCUT ±iD – Bild 4 von 9



FANUC ROBOCUT ±iD – Bild 5 von 9



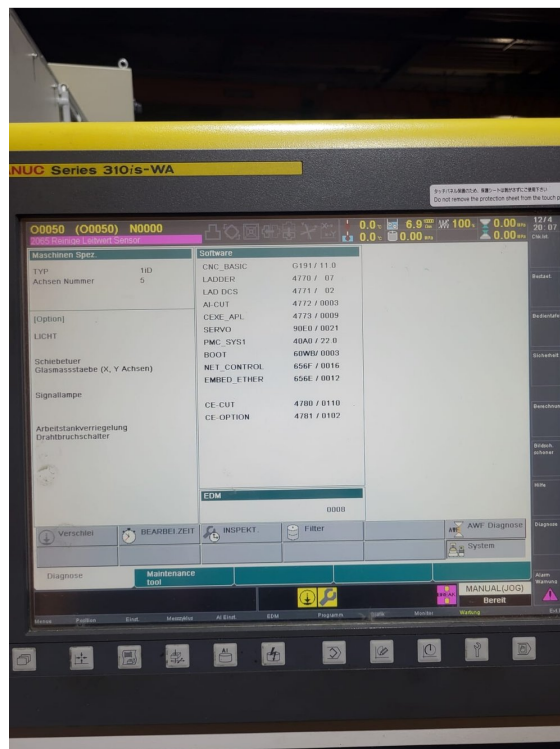
FANUC ROBOCUT ±iD – Bild 6 von 9



FANUC ROBOCUT ±iD – Bild 7 von 9



FANUC ROBOCUT ±iD – Bild 8 von 9



FANUC ROBOCUT ±iD – Bild 9 von 9