

## Proth PSGS-3060

Proth Flachschleifmaschinen (2014, Proth Auto System)



### Allgemeine Informationen

**HERSTELLER**

Proth

**BAUJAHR**

2014

**STEUERUNG**

Proth Auto System

**STEUERUNGSART**

CNC

**ZUSTAND**

Gebraucht

Die gebrauchte Flachschleifmaschine PROTH PSGS-3060 aus dem Jahr 2014 ist die ideale Lösung für einfache Schleifarbeiten. Ausgestattet mit einer 600 x 300 mm großen Magnetspannplatte und einer automatischen Steuerung, bietet diese Maschine eine hohe Effizienz und Genauigkeit für verschiedenste Anwendungen.

## Technische Daten – Proth PSGS-3060

Magnetplattenabmessungen (mm)	600 x 300
Max. Schleifbereich (mm)	600 x 300
Hersteller	Proth
Baujahr	2014
Steuerung	Proth Auto System
Steuerungsart	CNC
Gesamtleistungsbedarf (kW)	4.3 kW
Platzbedarf (mm)	2300 x 1550 x1950
Gewicht (kg)	1650
Zustand	Gebraucht

## Preis, Standort & Lieferung

Preis	14.900 Euro zzgl. d. gesetzl. MwSt.
Standort	Großbettlingen
Lieferung	Frei Verladen LKW

## Beschreibung – Proth PSGS-3060

Gebrauchte Flachsleifmaschine PROTH PSGS-3060

Die PROTH PSGS-3060 ist eine robuste und präzise Flachsleifmaschine, die für anspruchsvolle Aufgaben im Werkzeug- und Formenbau sowie in der Fertigung konzipiert ist. Mit ihrem automatischen Schleifzyklus ermöglicht sie eine effiziente und wiederholgenaue Bearbeitung von Werkstücken. Die stabile Konstruktion der Maschine gewährleistet eine hohe Genauigkeit und Oberflächengüte. Das Baujahr 2005 zeugt von einer bewährten Maschinengeneration, die für ihre Langlebigkeit bekannt ist.

## Zubehör und Ausstattung – Proth PSGS-3060

Mitgeliefertes Zubehör

- Magnetspannplatte 600 x 300 mm
- Hydraulikaggregat
- Div. Schleifscheiben
- Schleifscheibenflansche
- Auswuchtwaage
- Tischabrichter
- Kopfabrichter

## Typische Einsatzgebiete der Proth PSGS-3060

Diese Flachsleifmaschine eignet sich hervorragend für den Einsatz im allgemeinen Maschinenbau, im Werkzeug- und Formenbau sowie in der Lohnfertigung. Sie wird typischerweise zur Herstellung von einfachen flachen Oberflächen an metallischen Bauteilen verwendet, wie sie beispielsweise für Führungsbahnen, Grundplatten oder Formeinsätze benötigt werden.

## Prüfung, Dokumente & Ablauf

### Dokumentation

Für diese Maschine liegt eine vollständige Dokumentation vor, einschließlich technischer Unterlagen und Bedienungsanleitungen.

### Besichtigung

Eine Besichtigung der Maschine ist nach Terminvereinbarung möglich. Die Maschine kann unter Strom vorgeführt werden.

### Ablauf

1. Anfrage über das Formular oder telefonisch
2. Angebot und Preisinformation
3. Besichtigung vor Ort (nach Vereinbarung)
4. Abwicklung und Transport

Dieses Angebot wurde automatisch generiert und ist freibleibend. Technische Änderungen und Irrtümer vorbehalten. Für verbindliche Informationen kontaktieren Sie uns bitte direkt.



Proth PSGS-3060 – Bild 1 von 6



Proth PSGS-3060 – Bild 2 von 6



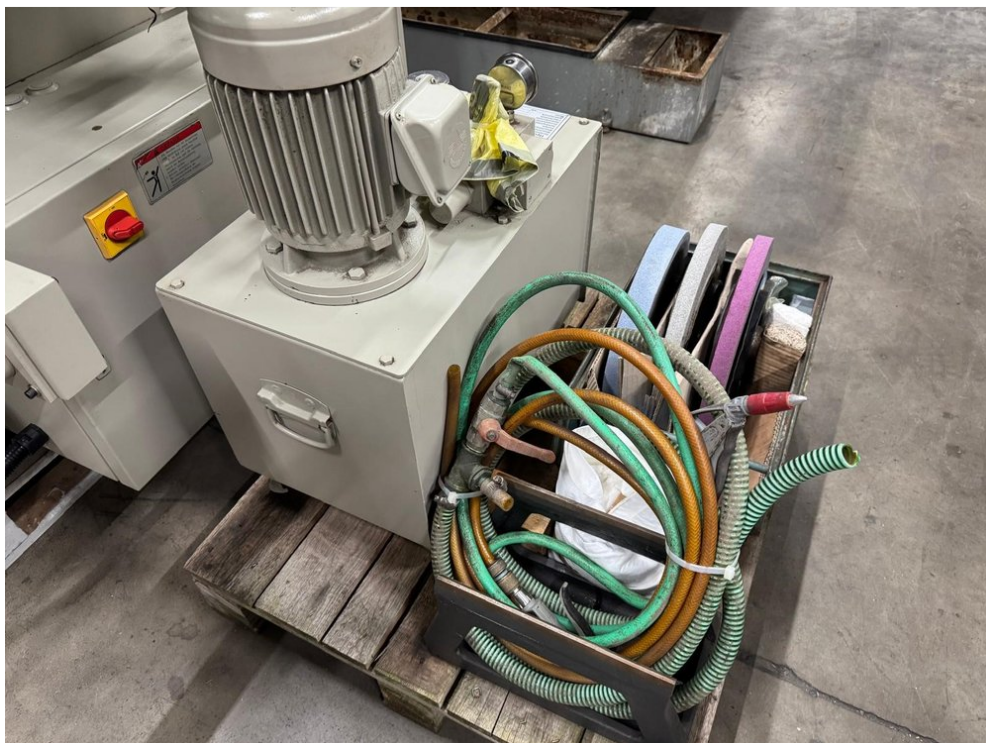
Proth PSGS-3060 – Bild 3 von 6



Proth PSGS-3060 – Bild 4 von 6



Proth PSGS-3060 – Bild 5 von 6



Proth PSGS-3060 – Bild 6 von 6