

TOS BDU 250A

TOS Innenrundscheifmaschinen (2005)

VARNSDORF
TOS



Allgemeine Informationen

HERSTELLER
TOS

STEUERUNGSART
Konventionell

BAUJAHR
2005

ZUSTAND
Einsatzbereit

Technische Daten – TOS BDU 250A

Schleiflänge (mm)	600
Zustellung	Hydraulisch
Hersteller	TOS
Baujahr	2005
Steuerungsart	Konventionell
Zustand	Einsatzbereit

Preis, Standort & Lieferung

Preis	auf Anfrage
Standort	—
Lieferung	Organisation von Verladung/Transport auf Anfrage

Beschreibung – TOS BDU 250A

Wir verkaufen aufgrund einer Inzahlungnahme eine TOS BDU 250 A Innenrundscheifmaschine mit folgenden Eckdaten:

Schleifdurchmesser: 250 mm

Größer Hub Längstisch: 600 mm

Innendurchmesser max. 250 mm

Kleinster Durchmesser: 10 mm

Drehzahl der Werkstückspindel: 25; 45; 80; 140; 250; 450: U/Min

Aufnahmepinole der Innenschleifspindel: Derzeit Ø 100mm

Größter Ø ohne Futterschutz: 470 mm

Verstellung Schleifspindelstock: 15 ° und 90 ° auf oszillierenden Längstisch gebettet.

Info zur Maschine:

Fehler der Maschine (Trafo nicht in Ordnung, Automatikbetrieb ohne Abziehvorrichtung).

Zubehör und Ausstattung – TOS BDU 250A

Ausstattung:

- Kühlmittelbehälter
- Hydraulik
- Gebrauchte Innenschleifspindel
- Maschinenleuchte
- Dokumentation und Bedienungsanleitung

Prüfung, Dokumente & Ablauf

Dokumentation

Für diese Maschine liegt eine vollständige Dokumentation vor, einschließlich technischer Unterlagen und Bedienungsanleitungen.

Besichtigung

Eine Besichtigung der Maschine ist nach Terminvereinbarung möglich. Die Maschine kann unter Strom vorgeführt werden.

Ablauf

1. Anfrage über das Formular oder telefonisch
2. Angebot und Preisinformation
3. Besichtigung vor Ort (nach Vereinbarung)
4. Abwicklung und Transport

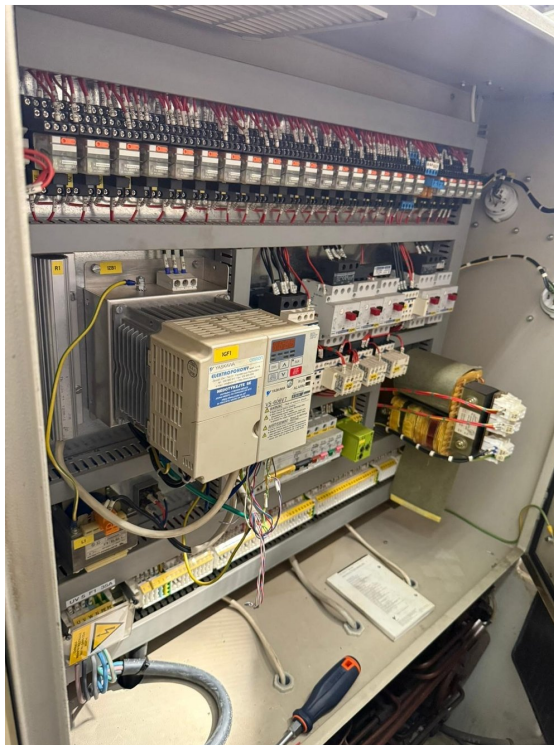
Dieses Angebot wurde automatisch generiert und ist freibleibend. Technische Änderungen und Irrtümer vorbehalten. Für verbindliche Informationen kontaktieren Sie uns bitte direkt.



TOS BDU 250A – Bild 1 von 4



TOS BDU 250A – Bild 2 von 4



TOS BDU 250A – Bild 3 von 4



TOS BDU 250A – Bild 4 von 4